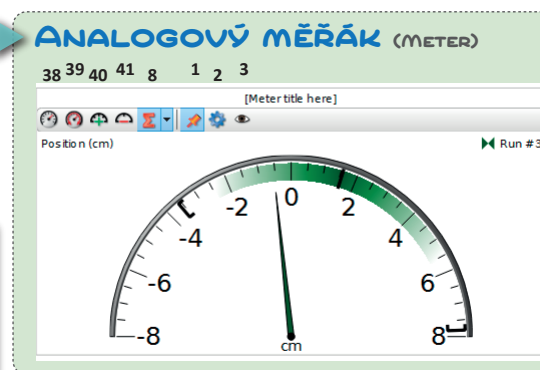
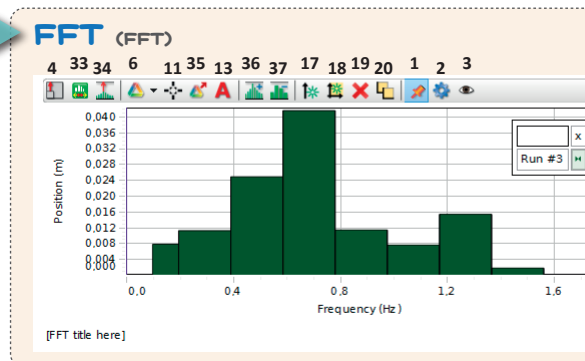
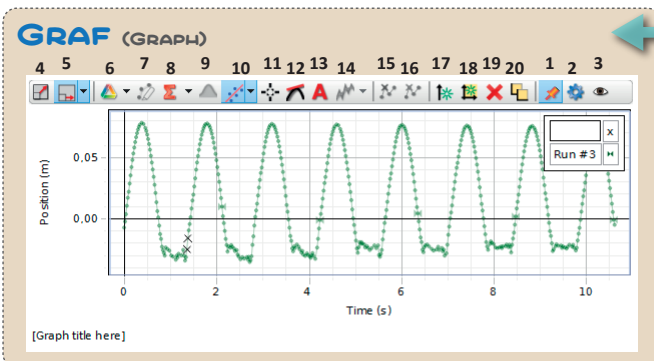


3. NĚKTERÉ PRVKY PALETY ZOBRAZENÍ



TABULKA (TABLE)

[Table title here]

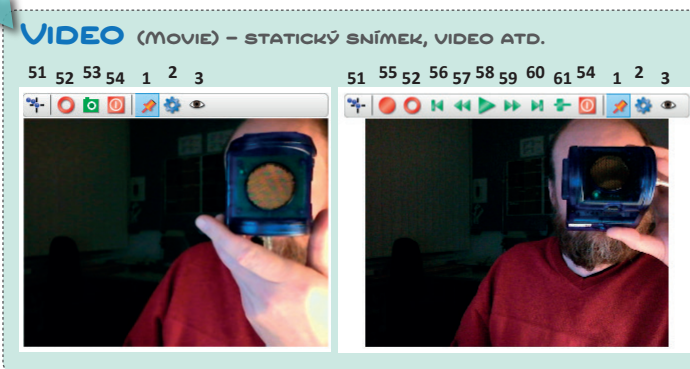
	Time (s)	Position (cm)	E (J)	Dole/nahore (logická hod.)
57	1.120	-3.39	-0.00164	
58	1.140	-3.06	-0.00144	
59	1.160	-3.20	-0.00153	
60	1.180	-2.91	-0.00130	
61	1.200	-2.92	-0.00143	
62	1.220	-2.90	-0.00140	
63	1.240	-3.04	-0.00146	
64	1.260	-3.05	-0.00117	
65	1.280	-2.59	-0.00127	
66	1.300	-3.07	-3.13588E-4	
67	1.320	-3.46	-0.00167	0
68	1.340	-3.19	-3.00912E-4	
69	1.360	-2.56	0.00240	

TEXTOVÉ POLE (TEXT BOX)

Libovolný text...

ZADÁNÍ TEXTU (TEXT ENTRY BOX)

Text např. nějaké odpovědi žáka...



Co dělají tlačítka v nástrojových lištách?

- 1.. Připědlí nástrojovou lištu (jinak se automaticky skrývá)
- 2.. Otevře dialog nastavení
- 3.. Výběr tlačítek zobrazených v nástrojové liště
- 4.. Nastaví měřítka os tak, aby byla viditelná všechna data
- 5.. Výběr způsobu nastavení měřítka os
- 6.. Výběr měření, která budou v grafu zobrazena
- 7.. Výběr bodů z určité oblasti grafu
- 8.. Zobrazí statistická data (min, max, průměr, odchylka)
- 9.. Zobrazí plochu pod vybranými daty
- 10.. Proloží křivku zvolené funkce vybranými daty
- 11.. Záměrný kříž pro odečet hodnot bodů a jejich rozdílů (delta)
- 12.. Zjistí směrnici přímky z krajních bodů zvoleného intervalu
- 13.. Přidá popisek do grafu
- 14.. Vyhledá průběh grafu u vybraných dat
- 15.. Vyřadí/zařadí bod(y) z/do grafu (a případné analýzy)
- 16.. Smaže bod(y)
- 17.. Přidá novou osu y
- 18.. Přidá nový graf (do stejné oblasti)
- 19.. Odstraní vybraný prvek (legendu, osu, záměrný kříž atd.)
- 20.. Umožní přeuspořádání os
- 21.. U zobrazeného čísla přidá desetinné místo
- 22.. U zobrazeného čísla ubere desetinné místo
- 23.. Nastaví výchozí zobrazení čísla
- 24.. Vloží prázdný sloupec vpravo
- 25.. Odstraní vybraný sloupec
- 26.. Přidá nový sloupec s novým výpočtem
- 27.. Vloží prázdnou buňku (nahoru)
- 28.. Odstraní vybranou buňku i s daty
- 29.. Zvýrazní vybraná data (v tabulce i v grafu)
- 30.. Zruší zvýraznění vybraných dat
- 31.. Vyřadí/zařadí hodnoty z/do grafu (a případné analýzy)
- 32.. Smaže hodnoty ve vybraných buňkách
- 33.. Automaticky nastaví frekvenci a počet sloupců na ose x
- 34.. Normalizuje zobrazená data
- 35.. Ze zobrazeného grafu vytvoří novou datovou řadu
- 36.. Zvýší počet sloupců ve zobrazeném frekvenčním rozsahu
- 37.. Sníží počet sloupců ve zobrazeném frekvenčním rozsahu
- 38.. Nastaví stupnici tak, aby obsáhla všechny naměřené hodnoty
- 39.. Automaticky nastavuje stupnici na zobrazení všech hodnot
- 40.. Zvýší četnost hlavních značek na stupnici
- 41.. Sníží četnost hlavních značek na stupnici
- 42.. Vytvoří vazbu na jiné pole pro zadání textu
- 43.. Zobrazí dialog pro změnu barvy vybraného textu
- 44.. Zobrazí dialog pro výběr typu písma, jeho řezu, velikosti atd.
- 45.. Zarovná text vlevo
- 46.. Zarovná text na střed
- 47.. Zarovná text vpravo
- 48.. Vytvoří nečíslovaný seznam
- 49.. Vloží do textu obrázek (zobrazí dialog pro výběr souboru)
- 50.. Zobrazí dialog výběru souboru s obrázky
- 51.. Přepnutí do módu analýzy videa
- 52.. Aktivuje živý náhled snímkem kamerou
- 53.. Vytvoří statický snímek – fotografování
- 54.. Vypnutí živého náhledu
- 55.. Začne nahrávat video
- 56.. Přejde na začátek videa
- 57.. Předchozí snímek
- 58.. Přehraje video
- 59.. Následující snímek
- 60.. Přejde na konec videa
- 61.. Zobrazí posuvník pro rychlý pohyb ve videu